

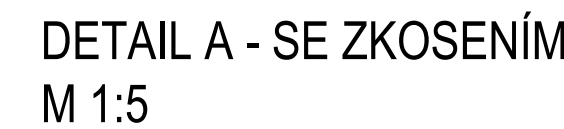
ODVODŇOVAČ
M 1:10



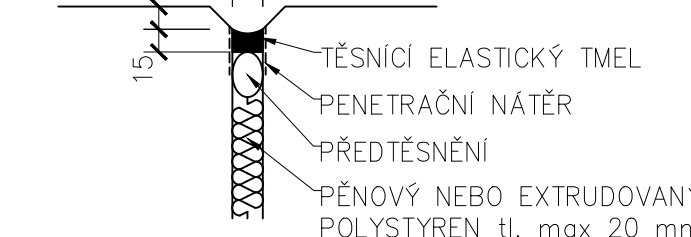
ODVODŇOVAČ IZOLACE
M 1:10



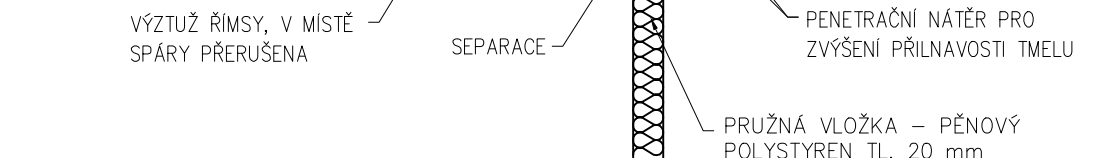
DILATAČNÍ SPÁRA ŘÍMSY
M 1:20



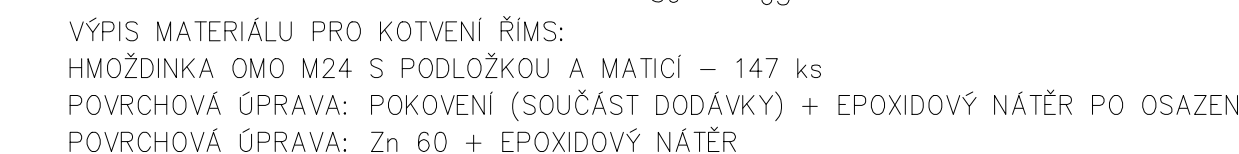
DETAIL B - BEZ ZKOSEN
M 1:5



ÚPRAVA DILATAČNÍ SPÁRY
M 1:20



DETAIL KOTVENÍ ŘÍMSY
M 1:20

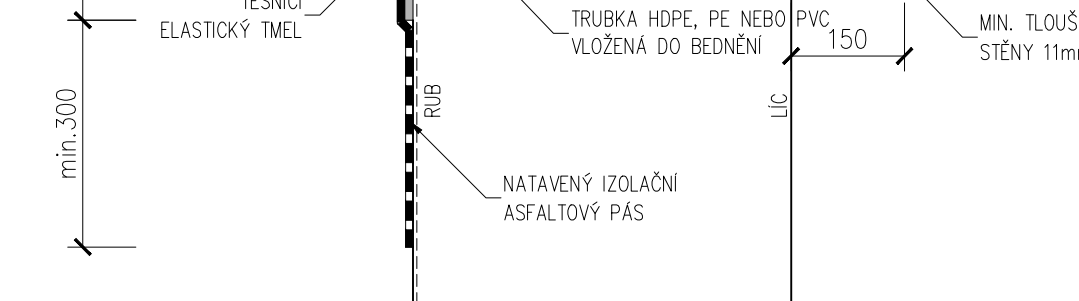


VLYS LETOPOČTU
M 1:10



Most bude vybaven tabulkou s dokončením výstavby. Rok bude aktualizován dle roku dokončení stavby. Tabule bude umístěna na viditelném místě na křídle opěry. Letopočet bude vytvořen vložením šablony do bednění

DETAIL VYÚSTĚNÍ DRENÁŽE SKRZ KŘÍDLO
M 1:20



VÝŠKOVÝ SYSTÉM: B.P.V



AQUATIS a.s. Běloháňská 834/56, 602 00 Brno		Tel: +420 541 554 111 Fax: +420 541 211 205		E-mail: info@aquatis.cz http://www.aquatis.cz	
Zadávající projektant ING. VÍT RYBÁK		Hlavní inženýr projektu ING. DANIEL BRÁZDA		Vedoucí střediska ING. JIRÍ ŠVANCARA	
Výpracoval ING. LADISLAV ŠKŮREK		Kontrolující ING. TOMÁŠ OHERA		Zadávací číslo 121095A	
Datum CERVEN, 2022		Stupeň dokumentace DPS		Název souboru 12_VYKRES DETAILŮ.dwg	
<p>Alice</p> <p>02.060 – OPATŘENÍ V ÚSEKU BRANTICE, OHO, DÍLČÍ STAVBA 02.061 JEZ BRANTICE, STAVBA Č. 5882 SO 04 SILNIČNÍ MOST</p> <p>VÝKRES DETAILŮ</p>					
Průřeh		Mřížko		Číslo přílohy	
1 : 20,0;5				04 12	
Objednatel					
POVOŘÍ ODŘY, státní podnik					